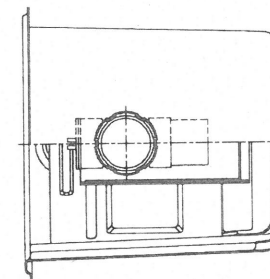
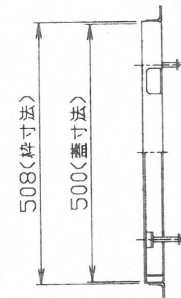
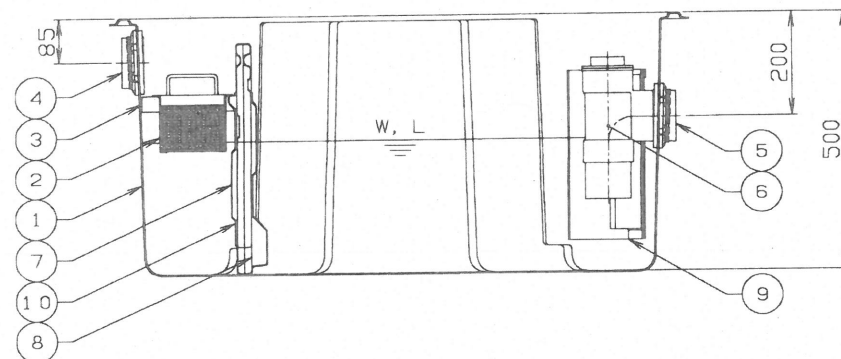
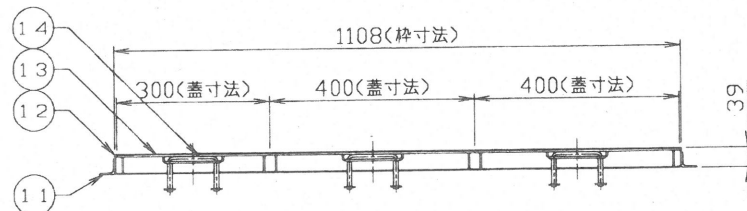
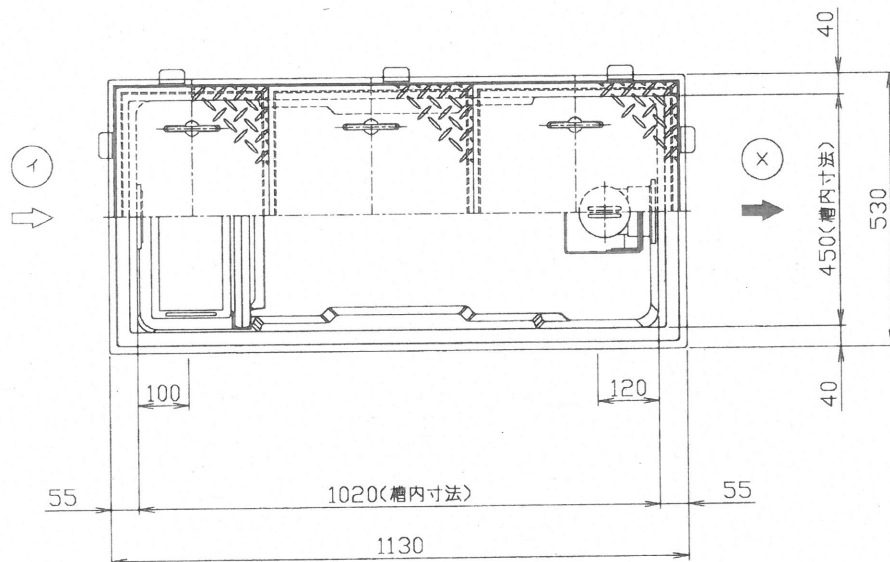


ホーコス株式会社は、この図面および図面に開示された技術情報に関する権利を所有しており、その全部又は一部を問わず無断で複製及び第三者に開示することを禁じさせていただきますので、ご協力お願いいたします。

This drawing is confidential and the property of HORKOS CORP and shall not be disclosed to others or reproduced in any manner or used for any purpose except by written permission of HORKOS CORP.



【厨房排水系統】

- 注) 1. 図中の『イロハ』は流入方向を示します。
『XYZ』は流出方向を示します。
ご注文の際は流入・流出方向をご指示下さい。
2. バスケット寸法: 365×125×110
3. 鋼板製マンホール蓋は、防錆塗装とします。
ステンレス製マンホール蓋は、酸洗い仕上げとします。

材質	板厚 (mm)	質量 (Kg)
鋼板製(SS)	3.2	20
ステンレス製(SUS)	3.5	22

許容流入流量: 100.0 (L/min)
標準阻集グリース量: 33.2 (Kg)
本体質量: 15 (Kg)
枠質量: 3 (Kg)

※日本阻集器工業会認定品
(SHASE-S217規格による)

品番 No.	部品名称 PARTS NAME	個数 QTY	材質 MATERIAL	備考 NOTE
15				
14	マンホール取手	6	蓋と同等	φ9
13	マンホール蓋 (人荷重用)	3	表参照	表参照
12	受け枠	1組	SUS304	L39x29x2
11	フック	10	SS400	L30x30x3
10	ガイド	1組	PVC	t1.5
9	仕切板C (可動式)	1	PVC	t3.0
8	仕切板B (可動式)	1	PVC	t1.5
7	仕切板A (可動式)	1	PVC	t1.5
6	トラップ管	1	PVC	75
5	流出ロケット	1	PVC	75
4	流入ロケット	1	PVC	75
3	バスケット受	1組	PVC	L30x30x4
2	バスケット	1	SUS304	t0.8, φ4
1	本体	1	FRP	t3.0

注番
ORDER No. **CA0207**

設計 DESIGNED 検図 CHECKED 担当 SECTION STAFF
影久 佐藤太

2017.09.01 2017.09.01

三角法
THIRD ANGLE PROJECTION

尺度
SCALE 1/10

名称
NAME グリース阻集器 (パイプ式)

客先
CUSTOMER

現場名
OBJECT 伊達地区特別支援学校
新築 (機械) 工事

型式
TYPE HGR-N100P

備考
NOTE

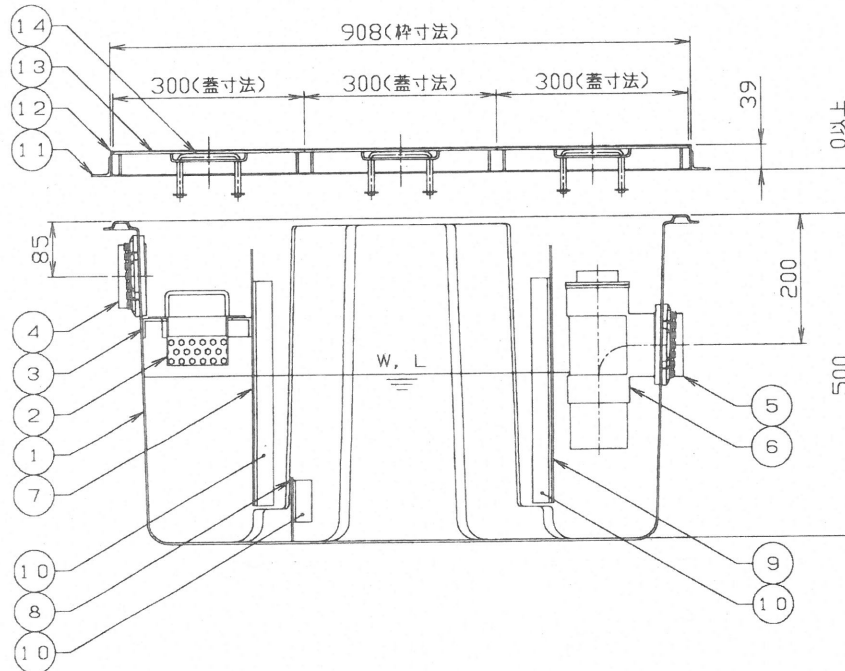
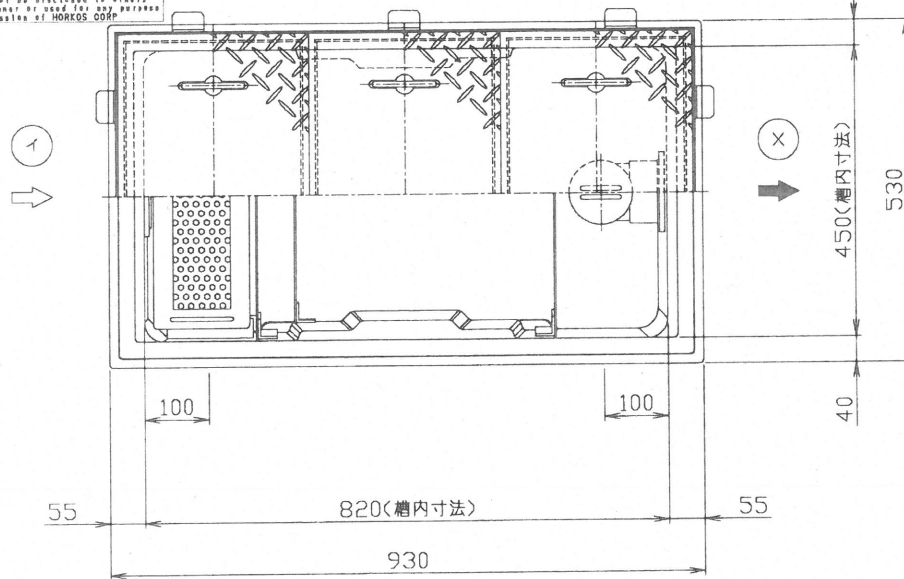
個数
QTY 1

ホーコス株式会社
HORKOS CORP

図番
FILE NAME 01K1716104000L1010C

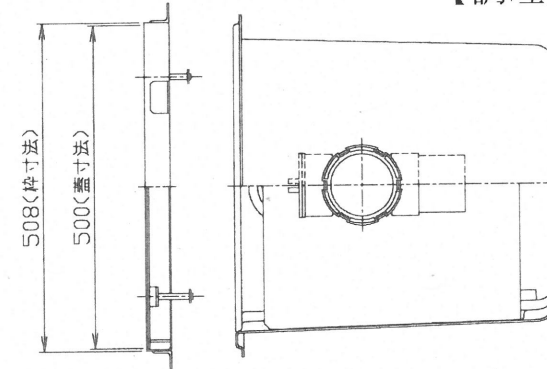
ホーコス株式会社は、この図面および図面に明示された技術情報に関する権利を所有しており、その全部又は一部を問わず無断で複製及び第三者に開示することを禁じさせていただきます。ご理解をお願いします。

THIS DRAWING IS CONFIDENTIAL AND THE PROPERTY OF HOKOS CORP. and shall not be disclosed to others or reproduced in any manner or used for any purpose except by written permission of HOKOS CORP.



符号	訂正記録	日付	署名
MARK	REVISION RECORD	DATE	NAME
△			

【調理実習室排水系統】



- 注) 1. 図中の『イロハ』は流入方向
『XYZ』は流出方向を示します。
ご注文の際は流入・流出方向をご指示下さい。
2. バスケット寸法: 350×90×75
3. 鋼板製マンホール蓋は、防錆塗装とします。
ステンレス製マンホール蓋は、酸洗い仕上げとします。

材質	板厚 (mm)	質量 (Kg)
鋼板製(SG)	3.2	14
ステンレス製(SUS)	3.5	16

許容流入流量: 45.0 (L/min)
標準阻集グリース量: 14.9 (Kg)
本体質量: 14 (Kg)
枠質量: 3 (Kg)

※日本阻集器工業会認定品
(SHASE-S217規格による)

品番	部品名称	個数	材質	備考
No.	PARTS NAME	QTY	MATERIAL	NOTE
15				
14	マンホール取手	6	蓋と同等	φ9
13	マンホール蓋 (人荷重用)	3	表参照	表参照
12	受け枠	1組	SUS304	L39x29x2
11	フック	10	SS400	L30x30x3
10	固定金具	3組	PVC	L30x30x4
9	仕切板C (固定式)	1	FRP	t3.0
8	仕切板B (固定式)	1	FRP	t3.0
7	仕切板A (固定式)	1	FRP	t3.0
6	トラップ管	1	PVC	75
5	流出ソケット	1	PVC	75
4	流入ソケット	1	PVC	75
3	バスケット受	1組	PVC	L30x30x4
2	バスケット	1	SUS304	t0.8, φ4
1	本体	1	FRP	t3.0

注番 ORDER No.	CA0207	三角法 THIRD ANGLE PROJECTION	尺度 SCALE	1/8	名称 NAME	グリース阻集器 (パイプ式)
設計 DESIGNED	影久	検図 CHECKED	佐藤太	担当 SECTION STAFF	型式 TYPE	HGR-N45P
現場名 OBJECT	伊達地区特別支援学校 新築 (機械) 工事	備考 NOTE			個数 QTY	1
2017, 09, 01	2017, 09, 01					
図番 FILE NAME	01K1716101000L1010B					



ホーコス株式会社
HOKOS CORP